

PANNELLO RADIANTE PLATE

made in italy



PANNELLI ISOLANTI PLATE

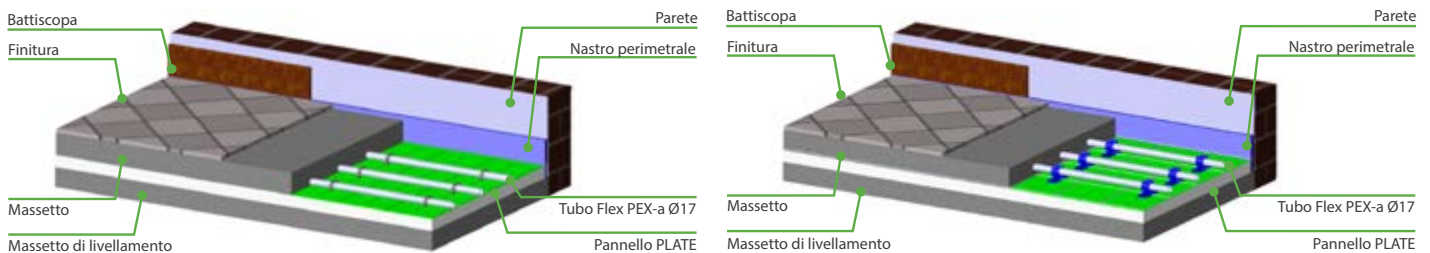


Codice	Descrizione
202010165	Pannello isolante PLATE 23
202010166	Pannello isolante PLATE 40

- CONFORME EN 13163
- CON INCASTRI LATERALI
- FILM ACCOPPIATO 170 μm
- INTERASSE DI POSA LIBERO
- MODELLATURE SUPERFICIALE A RETICOLO

Pannello isolante piano Plate conforme alla normativa EN 13163, in polistirene espanso sinterizzato con grafite, prodotto con sistema ad iniezione a stampo unico, autoestinguente, riciclabile, senza CFC. L'aggiunta della grafite all'interno del polistirene permette di migliorare le performance di isolamento termico, abbassando il valore di conducibilità termica. Dotato di film superficiale dello spessore di 0,17 mm accoppiato a caldo che funziona anche da barriera vapore. La posa della tubazione viene agevolata grazie ad una modellatura esterna del tipo "a reticolo" con interasse di 50 mm.

Disponibile nelle versioni da 23 e 40 mm di isolamento sottotubo.



SISTEMA CON GRAFFE

SISTEMA CON RETE E CLIPS

Utilizzo

I pannelli isolanti PLATE sono utilizzati nella realizzazione di impianti a pavimento radiante in riscaldamento e raffrescamento soprattutto nei contesti edili in cui vi è la necessità di posare tubazioni ad interasse libero. Gli spessori disponibili offrono la possibilità di realizzare impianti per interpiano riscaldato o per piano freddo.

Dimensioni e imballi

Descrizione	PANNELLI ISOLANTI PLATE	
	PLATE 23	PLATE 40
Spessore isolamento (mm)	24	39
Formato utile lastra (mm)	1200 x 600	1200 x 600
Interasse minimo di posa tubo (mm)	libero	libero
Superficie foglio (m ²)	0,72	0,72
N° fogli imballo	14	7
Superficie di posa per imballo (m ²)	10,08	5,04

Specifiche tecniche (nomenclatura secondo EN 13163)

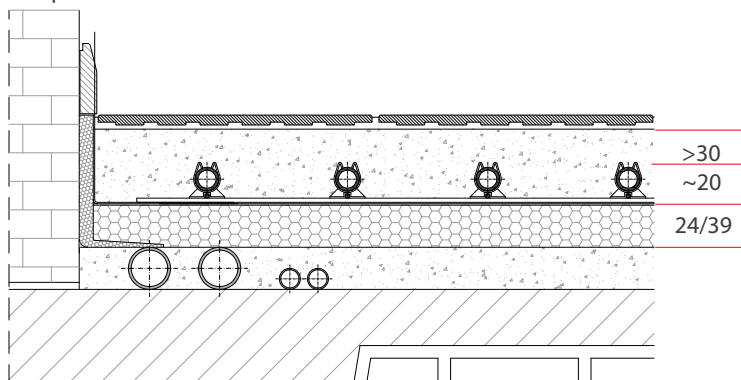
Descrizione		PANNELLI ISOLANTI PLATE	
		TECHNO PLATE 23	TECHNO PLATE 40
Conducibilità termica λ_D EN 12667	W/mK	0,031	0,031
Resistenza termica su spessore R_D EN 12667	m ² K/W	0,77	1,26
Resistenza alla compressione per deformazione del 10% 100kPa= 0,98 kg/cm ²	kPa	>150	>150
Resistenza alla flessione 100kPa= 0,98 kg/cm ²	kPa	>200	>200
Rigidità dinamica	MN/m ³	>60	>60
Assorbimento d'acqua per immersione a lungo periodo WL(T)3 UNI EN 12087	% in volume	<3	<3
Reazione al fuoco ISO 11925-2	EUROCLASSE	B2 (E)	B2 (E)
Resistenza alla diffusione del vapore acqueo EN 12086	μ	30-70	30-70
Stabilità dimensionale a -25°C EN 1603	%	0,20	0,20
Stabilità dimensionale a +70°C EN 1604	%	0,50	0,50
Temperatura limite di esercizio	°C	200 .. +80	200 .. +80
Spessore barriera vapore	μ m	170	170
Quantità di tubo m/m ²	passo 5	20	20
	passo 10	10	10
	passo 15	6,67	6,67

Elemento	Descrizione
ISOLANTE	Polistirene espanso sinterizzato
BARRIERA VAPORE	Polistirene termoaccoppiato



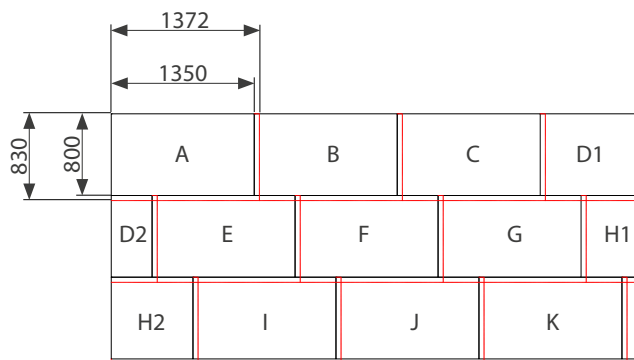
Stratigrafia

I pannelli PLATE trovano impiego negli impianti radianti in ambito civile. Pertanto vanno posati su massetto di livellamento perfettamente pulito e livellato. Il massetto radiante, come indicazioni da norma EN 1264, dovrà ricoprire i tubi dell'impianto radiante per almeno 30 mm o 45 mm in funzione dell'additivo fluidificante scelto e della granulometria della ghiaia d'impasto.



Posa

La posa dei pannelli PLATE è agevole e facilitata dalla presenza su due lati di una scanalatura maschio/femmina che consente l'accoppiamento dei pannelli contigui. I pannelli isolanti si posano dopo avere applicato il nastro perimetrale adesivo su tutte le parti verticali perimetrali dell'impianto radiante procedendo alla stesura in modo che le file adiacenti risultino sfalsate tra di loro.





SCHEDA TECNICA

PANNELLO RADIANTE PLATE



Testo di capitolato

Pannello isolante piano Plate conforme alla normativa EN 13163, in polistirene espanso sinterizzato con grafite, prodotto con sistema ad iniezione a stampo unico, autoestinguente, riciclabile, senza CFC. L'aggiunta della grafite all'interno del polistirene permette di migliorare le performance di isolamento termico, abbassando il valore di conducibilità termica. Dotato di film superficiale dello spessore di 0,17 mm accoppiato a caldo che funziona anche da barriera vapore. La posa della tubazione viene agevolata grazie ad una modellatura esterna del tipo "a reticolo" con interasse di 50 mm.

Disponibile nelle versioni da 23 e 40 mm di isolamento sottotubo.



Questa scheda ha valore indicativo. Kloben si riserva il diritto di apportare in qualunque momento, senza preavviso, modifiche per ragioni tecniche o commerciali agli articoli illustrati. Le informazioni contenute in questa scheda tecnica non esentano l'utilizzatore dal seguire scrupolosamente le normative e le norme di buona tecnica in vigore.

Per ulteriori informazioni tecniche consultare il sito internet o contattare il servizio di consulenza: ufficio.tecnico@kloben.it



Kloben Industries S.r.l.
Sede legale: Via Pier Luigi Da Palestrina, 2 - 20124 Milano
Sede operativa: Via Dell'Artigianato, 58 - 37051 Bovolone - VR
T. +39 045 4743243 - F +39 045 92853852
info@klobenindustries.it - www.kloben.it